

WENYLATORY PROMIENIOWE DACHOWE WPD

ROOF-MOUNTED CENTRIFUGAL FAN WPD



Wentylatory promieniowe dachowe typu WPD przeznaczone są do wentylacji wyciągowej pomieszczeń pomocniczych, hal produkcyjnych, kuchni, pralni, pomieszczeń sanitarnych itp. Mogą pracować w atmosferze wilgotnej i aktywnej chemicznie (niewybuchowej) o niewielkich stężeniach. Stosowane są do przetłaczania gazów o zapaleniu nie przekraczającym $0,3 \text{ g/m}^3$. Wykonywane są w 7 wielkościach : WPD-16; 20; 25; 31,5; 40; 50 i 63. Wentylatory wielkości 50 i 63 wykonywane są również w wersji o podwyższonej odporności na korozję. Dane w tabeli podane dla punktu maksymalnej sprawności wentylatora.

Roof-mounted centrifugal fans type WPD are intended for exhaust ventilation of subsidiary rooms, production buildings, kitchen rooms, laundry rooms, sanitary accommodations, etc. They can operate in a humid and chemically active (non-explosive) atmosphere with low concentrations. They are used for handling gases whose dust level does not exceed 0.3 g/m^3 . They are manufactured in 7 sizes: WPD-16; 20; 25; 31.5; 40; 50; and 63. Fans can be manufactured with improved corrosion resistance. The data in the table is for the maximum fan efficiency value.

OPIS KONSTRUKCJI

Wentylator promieniowy dachowy składa się z następujących podzespołów:

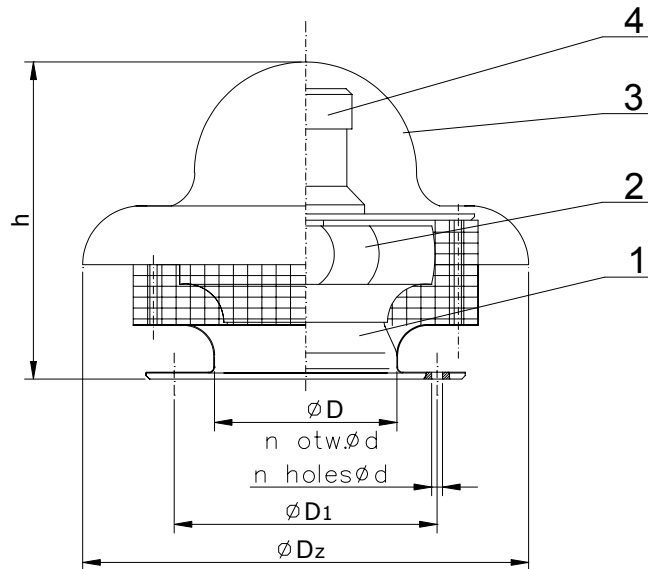
1. Wlot z płytą dolną
2. Wirnik osadzony na czopie silnika
3. Obudowa wentylatora
4. Silnik mocowany na płycie górnej

DESIGN DESCRIPTION

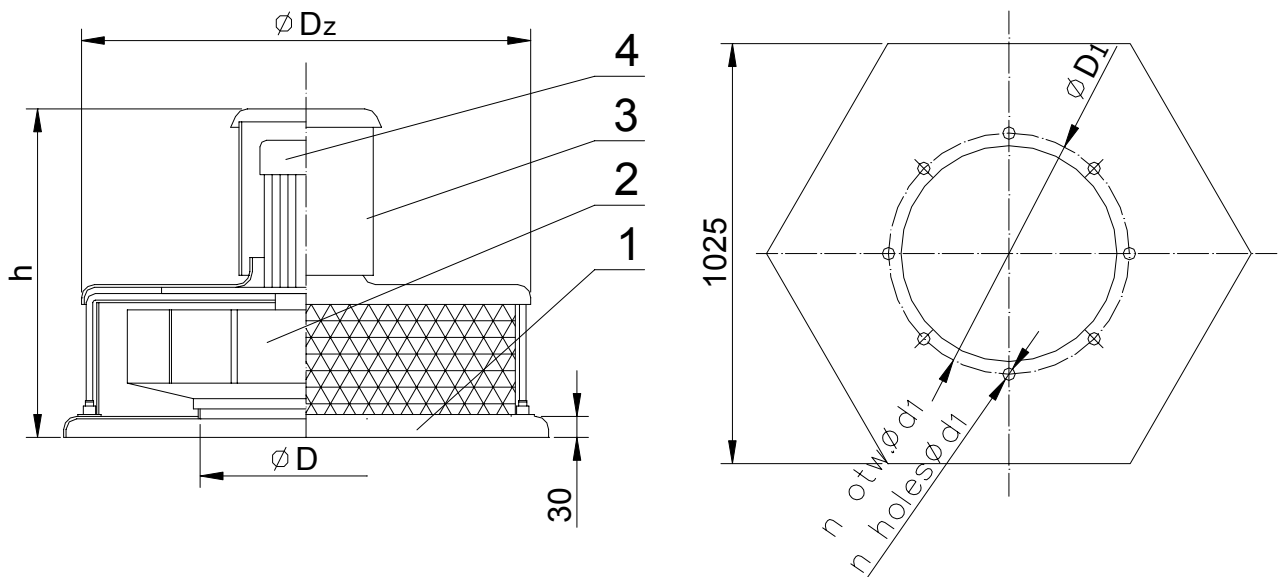
The roof-mounted centrifugal fan is comprised of the following subassemblies:

1. Inlet and the bottom plate
2. Impeller mounted on the motor plug
3. Protective net
4. Fan casing

WENTYLATOR
WPD 16; WPD 20; WPD 25; WPD 31,5; WPD 40
WPD 16; WPD 20; WPD 25; WPD 31,5; WPD 40
FAN



WENTYLATOR WPD - 50, WPD - 63
FAN TYPE WPD - 50, 63



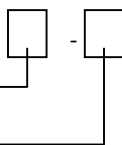
Wielkość Size	Silnik Motor			Wydatek Q [m ³ /s] Output Q [m ³ /s]	Spiężnienie Δpst [Pa] Static pressure Δpst [Pa]	Poziom dźwięku L [dBA] Sound level L [dBA]	h	D	D ₁	D ₂	d	n	Masa [kg] Weight [kg]
	Typ SKg Type SKg	Moc [kW] Power [kW]	Obroty 1/min Speed [1/min]										
WPD-16	71-6B	0,18	900	0,12	20	56	402	160	184	535	7		14
	71-4B	0,25	1400	0,17	50	59							
WPD-20	71-6B	0,25	900	0,18	53	58	407	200	239	535	10	8	16,6
	71-4B	0,37	1370	0,25	154	61							
WPD-25	71-6B	0,25	900	0,36	130	60	506	250	289	615			20
	71-4B	0,37	1390	0,63	265	67							
WPD-31,5	80-6A	0,37	920	0,64	155	63	540	315	361	664	12		29
	80-4A	0,55	1390	0,94	330	66							
WPD-40	90-L8	0,55	680	1,1	120	68	630	400	446	930			65
	90-S6	0,75	920	1,4	250	73							
WPD-50	100L-8B	1,1	700	1,5	250	76	850	500	660	920	11	12	139
	112M-6	2,2	950	2,3	350	81							
WPD-63	132M-8	3	700	3,5	290	77	850	556					145
	132M-6B	5,5	900	5	490	84							

SPOSÓB OZNACZENIA:

Wentylator dachowy WPD –

wielkość (16;20;25;31,5;40;50;63)

obroty wirnika (obr/min)



PRZYKŁAD ZAMÓWIENIA:

wentylator dachowy WPD – 31,5 ; 1390 obr/min.

CHARAKTERYSTYKI WENTYLATORÓW

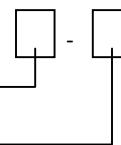
Charakterystyki przepływowe wentylatorów zostały sporządzone dla czynnika o gęstości 1,2 kg/m³, przy temperaturze +20°C. Przy doborze wentylatorów należy przyjmować punkty pracy, leżące na krzywych wykresu pracy.

IDENTIFICATION METHOD

Roof-mounted fan WPD –

Size (16; 20; 25; 31.5; 40; 50; 63)

rotor speed (rpm)



SAMPLE ORDER

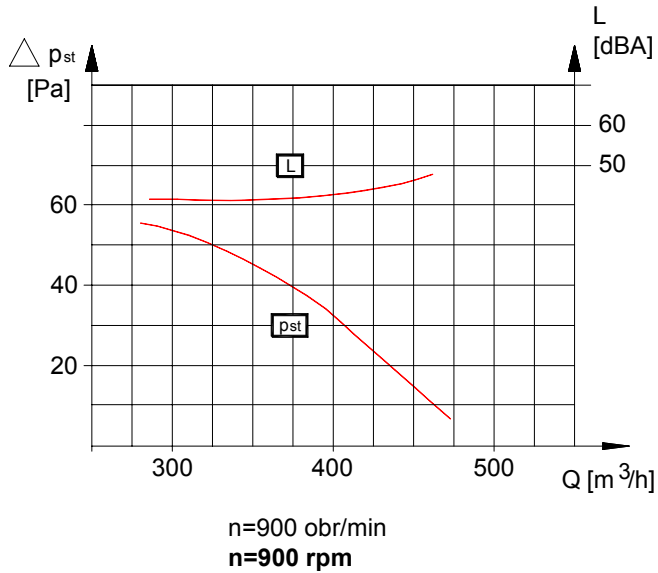
Roof-mounted fan WPD-31,5; 71390 rpm.

FAN PERFORMANCE CHARACTERISTICS

Fan flow performance characteristics were prepared for the density factor of 1.2 kg/m³, at the temperature of 20°C. To select a fan, consider only the operation points on the operation curves.

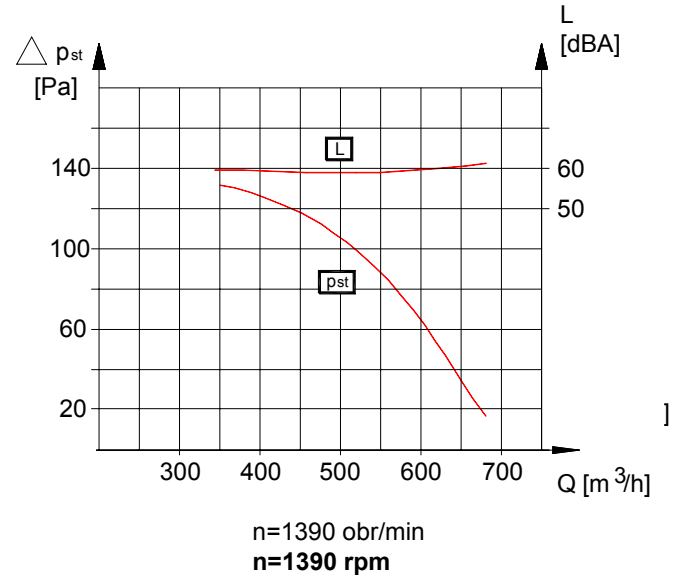
Charakterystyka wentylatora dachowego WPD-16

Gęstość przetłaczanego powietrza $\gamma = 1,2 \text{ kg/m}^3$



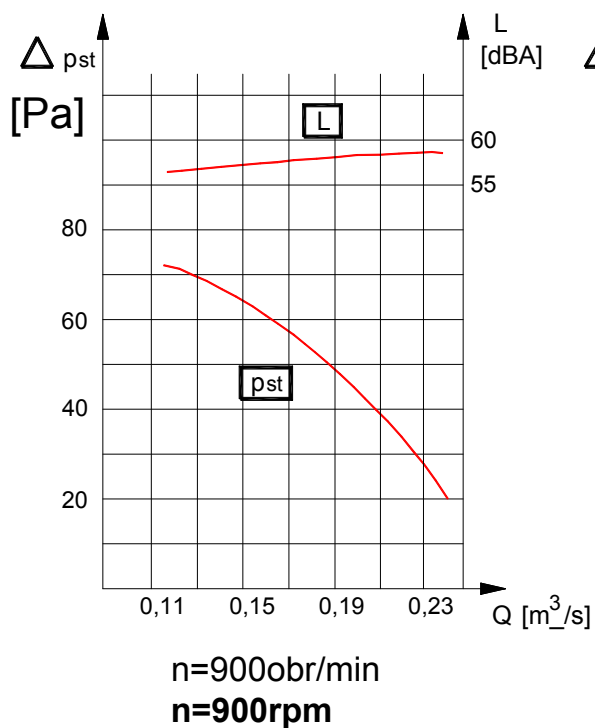
Characteristics of roof-mounted fan WPD-16

Density of forced air $\gamma = 1.2 \text{ kg/m}^3$



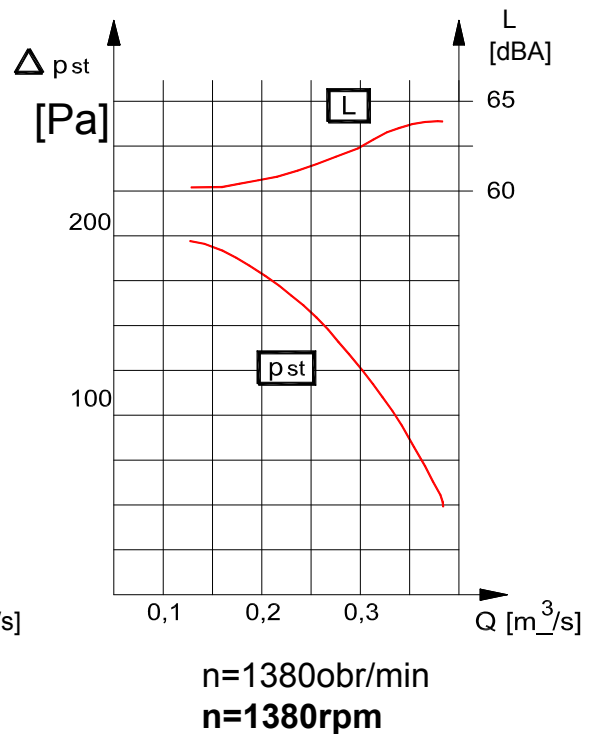
Charakterystyka wentylatora dachowego WPD-20

Gęstość przetłaczanego powietrza $\gamma = 1,2 \text{ kg/m}^3$

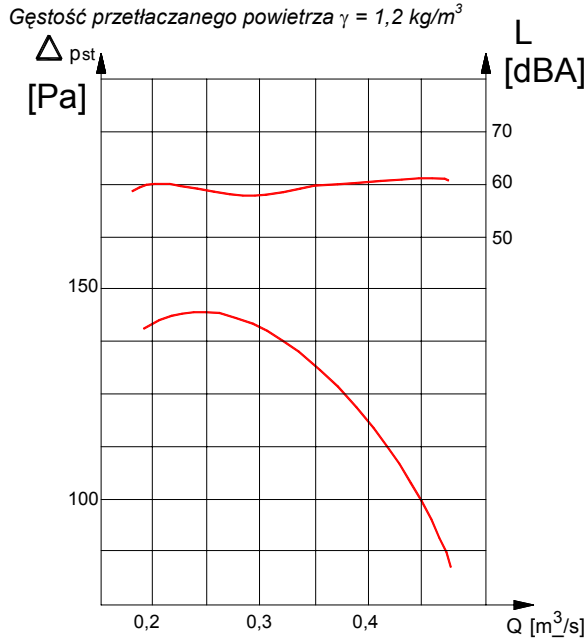


Characteristics of roof-mounted fan WPD-20

Density of forced air $\gamma = 1.2 \text{ kg/m}^3$

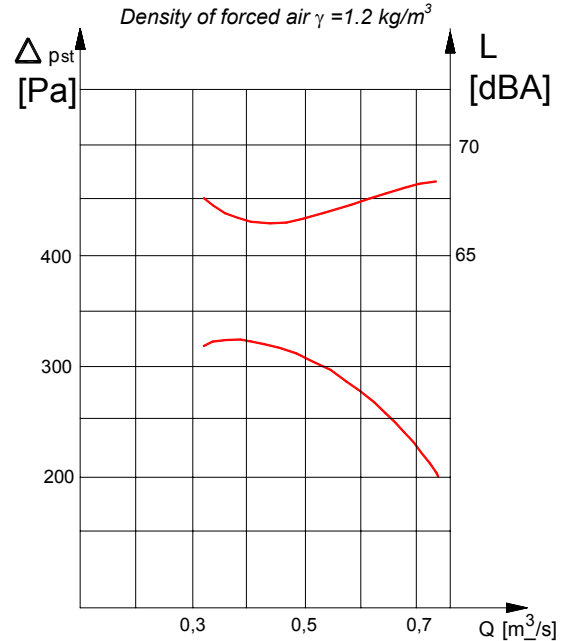


Charakterystyka wentylatora dachowego WPD-25



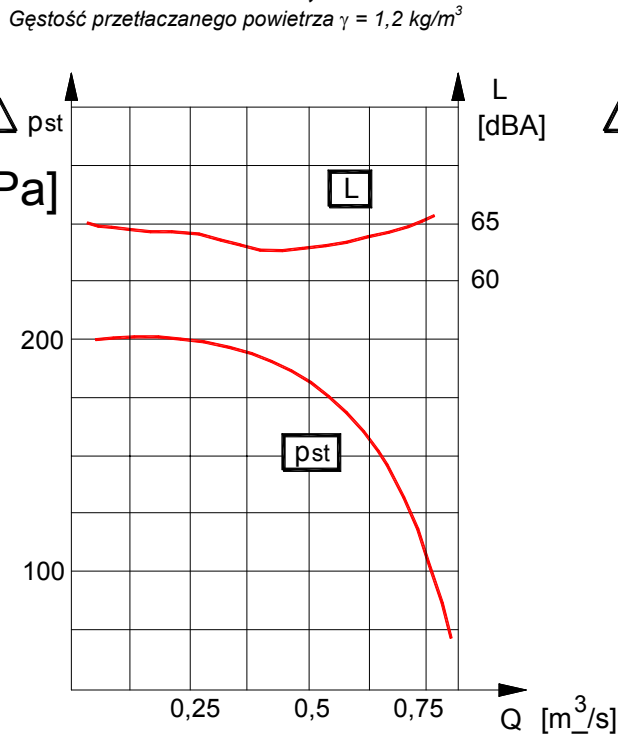
n=900obr/min
n=900rpm

Characteristics of roof-mounted fan WPD-25



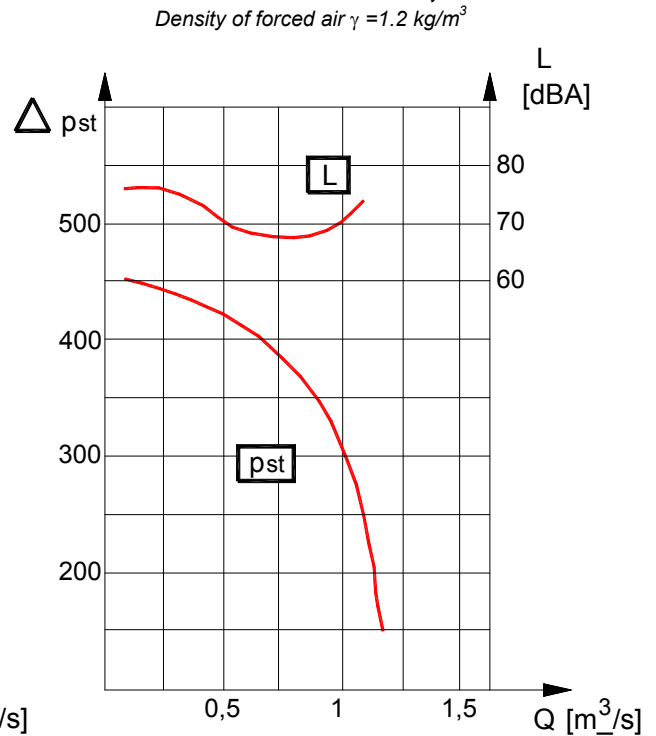
n=1390obr/min
n=1390rpm

Charakterystyka wentylatora dachowego WPD-31,5



n=900obr/min
n=900rpm

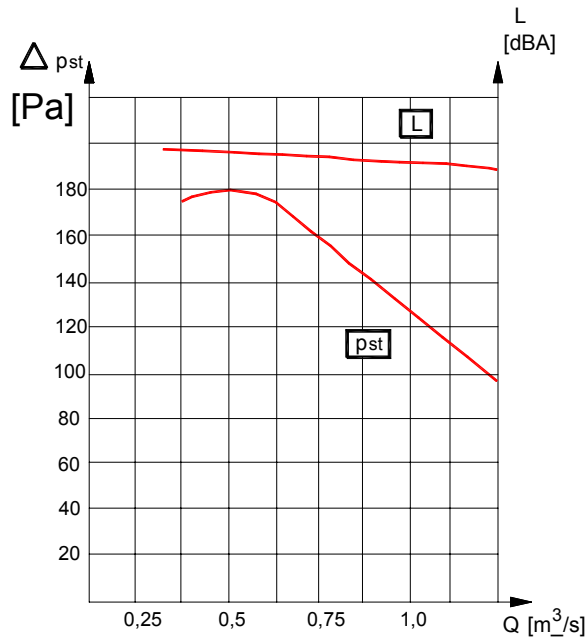
Characteristics of roof-mounted fan WPD-31,5



n=1380obr/min
n=1380rpm

Charakterystyka wentylatora dachowego WPD-40

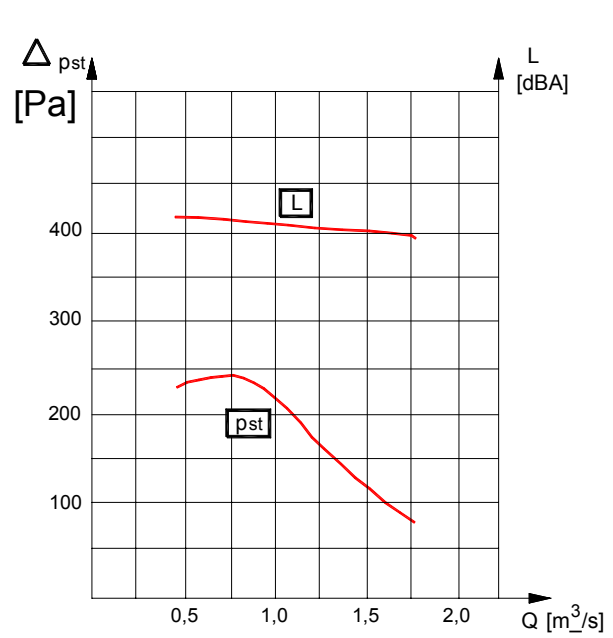
Gęstość przetłaczanego powietrza $\gamma = 1,2 \text{ kg/m}^3$



n=620obr/min
n=620rpm

Characteristics of roof-mounted fan WPD-40

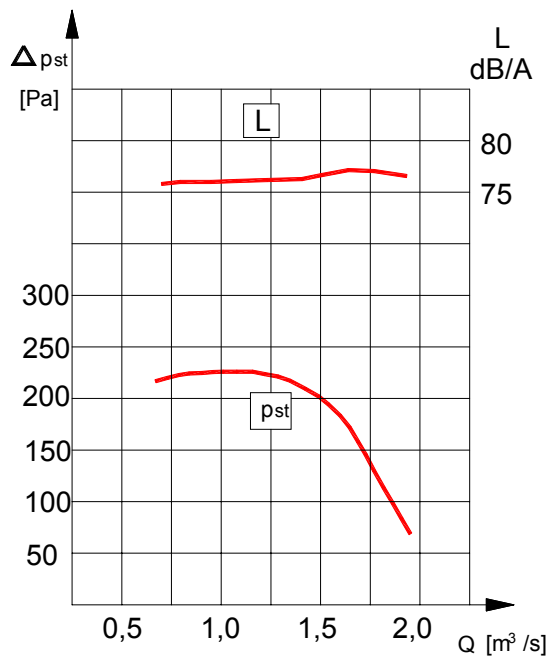
Density of forced air $\gamma = 1.2 \text{ kg/m}^3$



n=920obr/min
n=920rpm

Charakterystyka wentylatora dachowego WPD-50

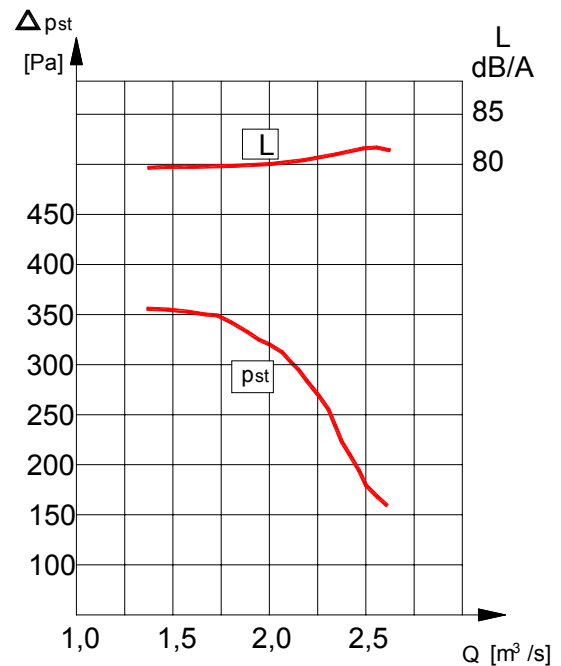
Gęstość przetłaczanego powietrza $\gamma = 1,2 \text{ kg/m}^3$



n= 700 obr/min
n= 700 rpm

Characteristics of roof-mounted fan WPD-50

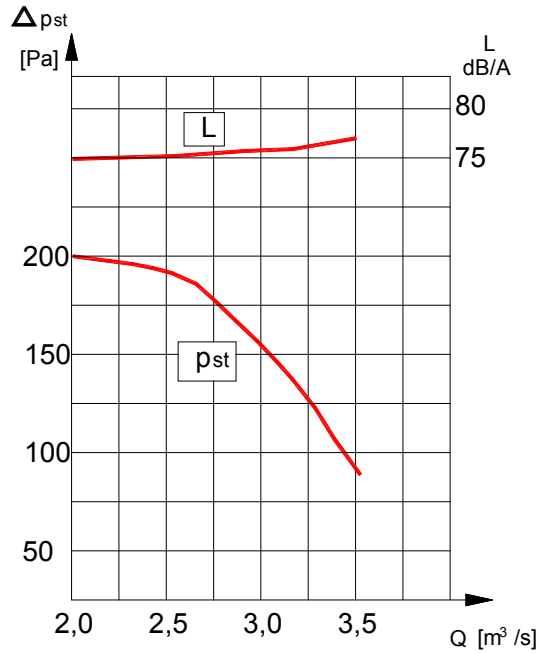
Density of forced air $\gamma = 1.2 \text{ kg/m}^3$



n=950 obr/min
n=950rpm

Charakterystyka wentylatora dachowego WPD-63

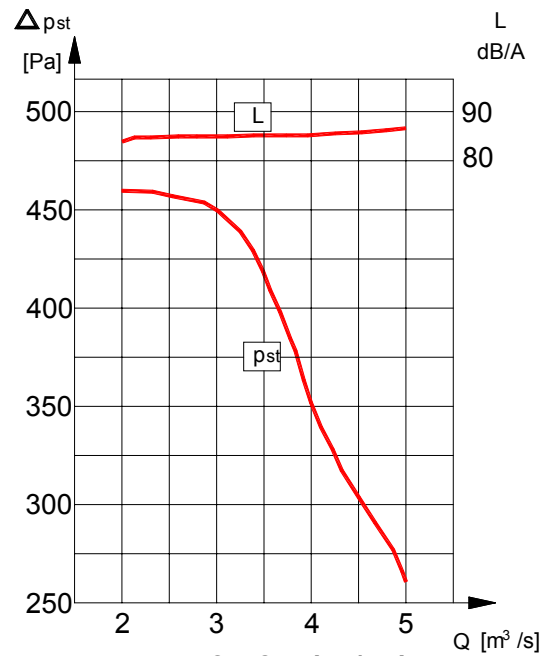
Gęstość przelatczanego powietrza $\gamma = 1,2 \text{ kg/m}^3$



n=700 obr/min
n=700 rpm

Characteristics of roof-mounted fan WPD-63

Density of forced air $\gamma = 1.2 \text{ kg/m}^3$



n=950 obr/min
n=950 rpm