

## WĘŻOWNICE DO WYMIENNIKÓW CIEPŁA POJEMNOŚCIOWYCH

Wężownice do wymienników ciepła typu WP-6 produkowane są w oparciu o własną dokumentację techniczną opracowaną zgodnie z przepisami UDT. Produkowane są w 10 wielkościach wymiarowych o powierzchni od 0,5m<sup>2</sup> do 11,2m<sup>2</sup>. Czynnik grzewczy woda lub para. Wężownice standardowo wykonane są ze stali węglowej konstrukcyjnej. Wężownice mogą być wykonane ze stali nierdzewnej lub mosiądzu po uzgodnieniu z producentem.

### SPOSÓB ZAMAWIANIA:

Wężownica do wymiennika ciepła

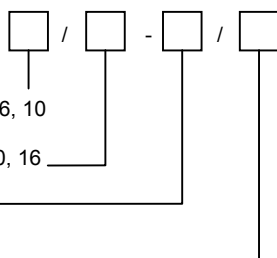
pojemnościowego typu WP

Ciśnienie czynnika ogrzewanego (atn.) 6, 10

Ciśnienie czynnika grzewczego (atn.) 6, 10, 16

Numer wymiennika 1 – 10

Numer wężownicy 1 lub 2



### PRZYKŁAD ZAMÓWIENIA:

Wężownica do wymiennika ciepła pojemnościowego typu WP, ciśnienie czynnika ogrzewanego 10 atn. ( 1 MPa ), ciśnienie czynnika grzewczego 16atn. ( 1,6 MPa ), wielkość 7, powierzchnia wymiany 5,75 m<sup>2</sup>, rurki standardowe

**Wężownica do wymiennika ciepła pojemnościowego typu  
WP10/16-7/2**

Wymagania dotyczące materiału na rurki i ściany sitowe należy uzgodnić osobno i podać w zamówieniu.

## HEATING COILS FOR COIL BOILER HEAT EXCHANGERS

Heating coils for coil boiler heat exchangers type WP-6 are manufactured based on the company's own technical documentation, developed in accordance with regulations of the Office of Technical Inspection. They are manufactured in 10 sizes with surface areas from 0.5m<sup>2</sup> to 11.2m<sup>2</sup>. Water or steam used as heating media. As standard, coils are made of carbon machine steel. Upon request, coils can be made of stainless steel or brass.

### ORDERING METHOD

Heating coils for coil boiler heat

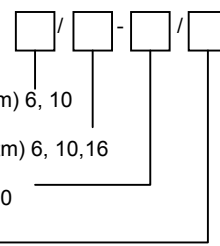
exchanger type WP

Heated medium pressure (atm) 6, 10

Heating medium pressure (atm) 6, 10, 16

Heat exchanger number 1 - 10

Coil number 1 or 2



### SAMPLE ORDER

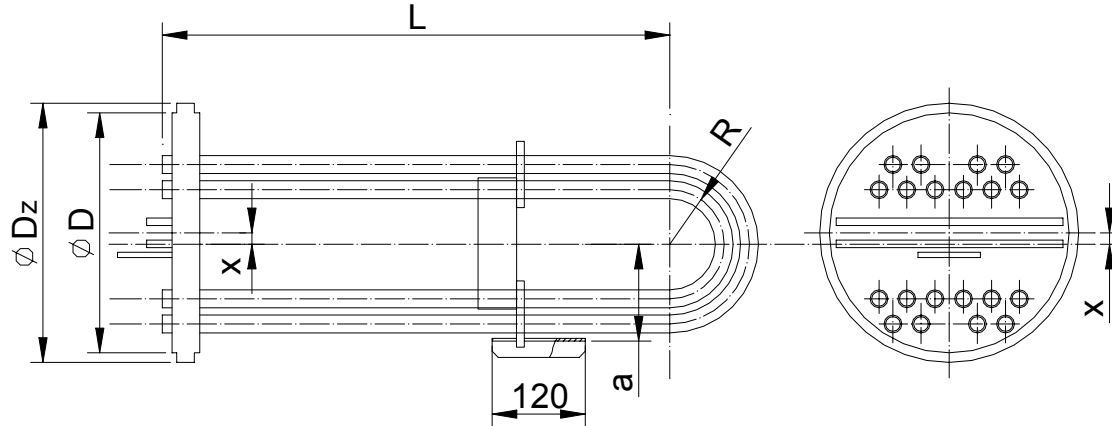
Heating coils for coil boiler heat exchanger type WP heated medium pressure 10 atm (1 MPa), heating medium pressure 16atm (1.6 MPa), size 7, heat exchange surface 5.75 m<sup>2</sup>, standard tubes

**Heating coils for coil boiler heat exchanger type  
WP10/16-7/2**

Requirements concerning the tube material and mesh walls to be agreed upon separately and specified in the order.

**ZASADNICZE WYMIARY ORAZ  
POWIERZCHNIA OGRZEWAŁNA  
WYMIENNIKÓW CIEPŁA  
POJEMNOŚCIOWYCH TYPU WP**

**BASIC DIMENSIONS AND  
HEATABLE SURFACE OF COIL  
BOILER HEAT EXCHANGERS  
TYPE WP**



Nr wymiennika Heat exchanger no.	Pojemność układu grzejnego $V_{grz}$ Heating system capacity $V_{grz}$	Średnica głowicy $D_1$ Head diameter $D_1$	Nr wężownicy Coil no.	Powierzchnia ogrzewalna [m <sup>2</sup> ] Heatable surface [m <sup>2</sup> ]	Ciężar wężownicy [kg] Coil weight [kg]	Moc cieplna [kW] Woda grzejna 90/70 °C Woda ogrzewana 5/55 °C Thermal power [kW] Heating water 90/70 °C Heated water 5/55 °C	a	x	D		Dz		L											
									Wymiennik WP-6 Heat exchanger WP-6	Wymiennik WP-6/10, WP-6/16 Heat exchanger WP-6/10, WP-6/16	Wymiennik WP-6 Heat exchanger WP-6	Wymiennik WP-6/10, WP-6/16 Heat exchanger WP-6/10, WP-6/16												
1	2	3	4	5	6	7	8	9	10	11	12	13	14											
1	10,1	273	1	0,5	18,	12,79	95	0	272	294			830											
	11,0		2	0,7	22,	17,45																		
2	11,5	273	1	0,8	23,	22,1							125	27	410	406	432	437	1700					
	13,0		2	1,2	29,	33,73																		
3	13,5	273	1	1,2	31,	33,73													1900	2865				
	17,0		2	2,2	43,	61,64																		
4	42,6	406	1	1,8	61,	51,17	2350																	
	46,2		2	2,7	74,	76,76																		
5	44,5	406	1	2,2	66,	63,97							2865											
	49,0		2	3,3	84,	96,53																		
6	45,8	406	1	2,6	69,	75,6													3500					
	54,2		2	4,7	99,	137,23																		
7	49,0	406	1	3,36	81,	96,53																		
	58,5		2	5,75	112	166,31																		
8	52,5	406	1	4,3	94,	127,93																		
	63,5		2	7,1	130	211,67																		
9	57,1	406	1	5,5	111	167,47																		
	71,0		2	9,0	157	274,47																		
10	63,7	406	1	7,2	135	222,13																		
	80,5		2	11,2	191	345,4																		