

WENTYLATORY KANAŁOWE TYPU WK

I. PRZEZNACZENIE

Wentylatory kanałowe typu WK 20 - 40, przeznaczone są do stosowania w instalacjach wentylacji ogólnej nawiewnej i wywiewnej pomieszczeń o niskim stopniu zanieczyszczenia powietrza np.: garaży, piwnic, poddaszy, magazynów, pomieszczeń sanitarnych, warsztatów i.t.p. Typoszerzeg wentylatorów WK składa się z czterech wielkości: 200; 250; 315 i 400. Wentylator nie jest przystosowany do pracy w atmosferze gazów i par wybuchowych i żrących oraz dużego zapylenia.

II. BUDOWA

Elementy składowe

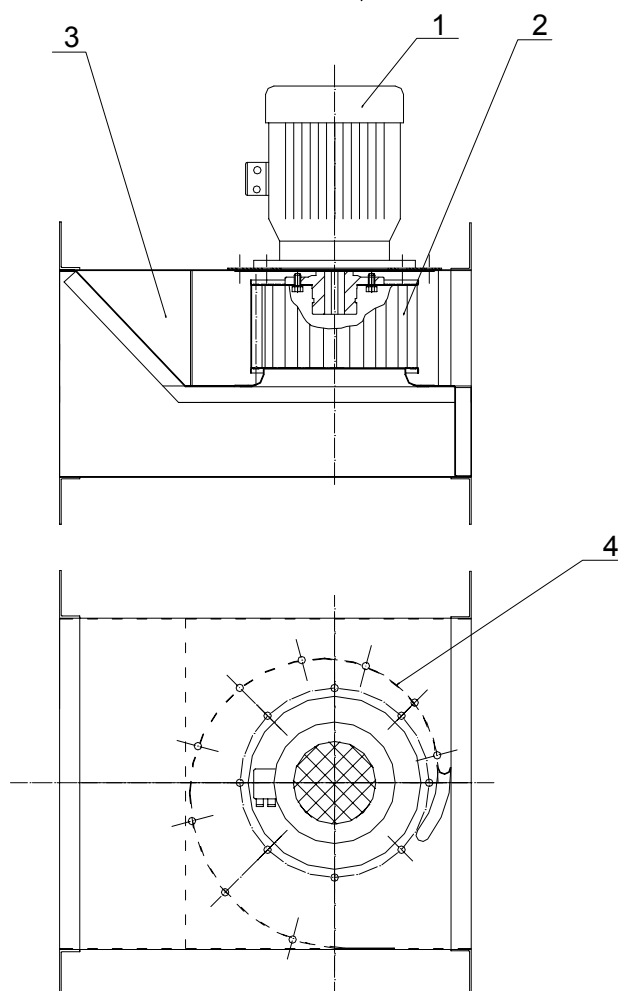
DUCT FANS TYPE WK

I. INTENDED USE

Duct fans type WK 20 – 40 are intended for use in general supply and extract ventilation of rooms with a low air pollution level, such as garages, basements, attics, warehouses, sanitary accommodations, workshops, etc. The range of WK fans includes four sizes: 200; 250; 315; and 400. The fan is not intended for use in atmospheres with explosive and corrosive gases and vapors and high dust levels.

II. CONSTRUCTION

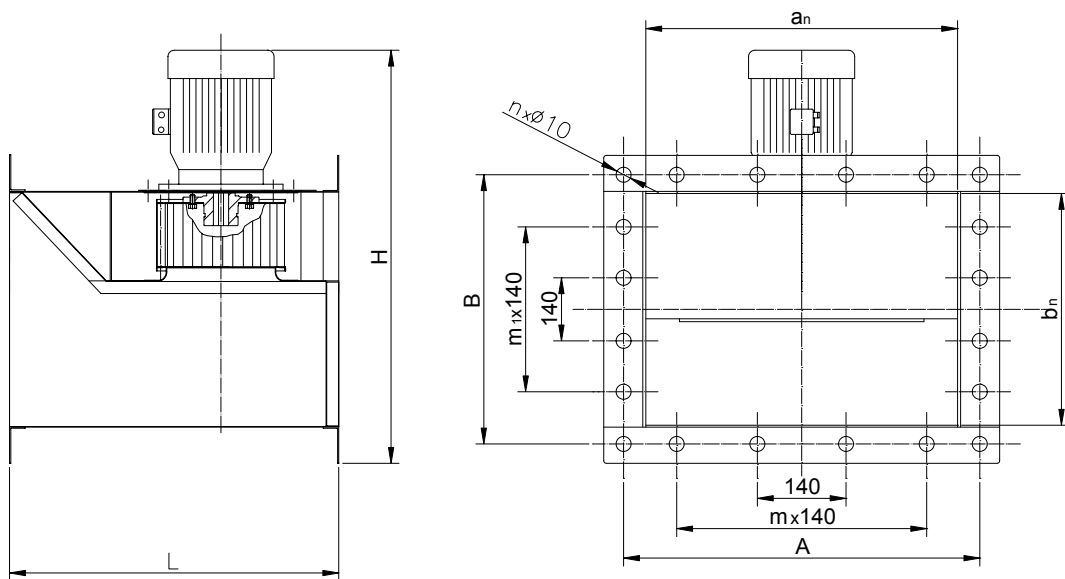
Components



III. WYMIARY KONSTRUKCYJNE

III. DESIGN DIMENSIONS

Wielkość Size	Silnik Motor	A	B	an	bn	H	L	m	m ₁	n
20	SKg 71-6B	432	282	400	250	648	500	1	1	12
	SKg 71-4B									
25	SKg 80-8B	532	347	500	315	770	620	3	1	16
	SKg 80-6A					690				
31,5	SKg 90 L-8	662	432	630	400	949,5	760	3	1	16
	SKg 90 S-6					924,5				
40	SKg100 L-8B	832	532	800	500	1153	940	5	3	24
	SKg 132 – S6					1199				



IV. DANE TECHNICZNE

IV. TECHNICAL SPECIFICATIONS

Wielkość Size	Silnik Motor	Moc [kW] Power [kW]	Obroty [obr/min] Speed [rpm]	Wydatek [m ³ /h] Output [m ³ /h]	Spręż [Pa] Pressure [Pa]
20	SKg 71-6B	0,25	900	550	110
	SKg 71-4B	0,37	1380	900	250
25	SKg 80-8B	0,25	690	1080	120
	SKg 80-6A	0,37	930	1440	220
31,5	SKg 90 L-8	0,55	680	2000	170
	SKg 90 S-6	0,75	920	2700	320
40	SKg100 L-8B	1,1	710	3600	330
	SKg 132 – S6	3,0	960	4680	590

V. SPOSÓB OZNACZANIAWentylator kanałowy WK - Wielkość:
20; 25; 31,5; 40**V. IDENTIFICATION METHOD**Duct fan WK- Size:
20; 25; 31,5; 40