

## CZERPNIĄ ŚCIENNA TYP A

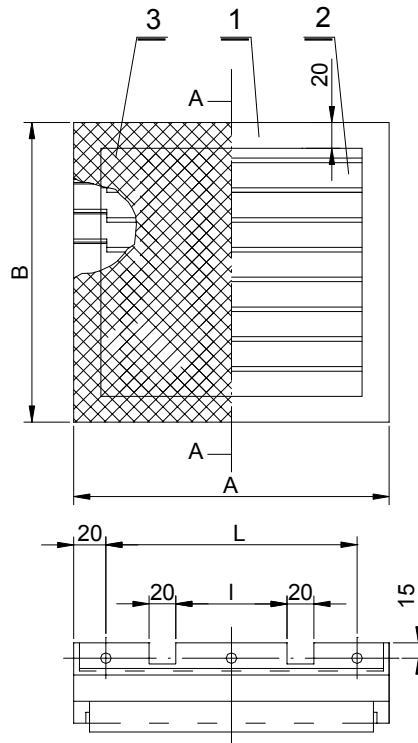
### ZASTOSOWANIE

Czerpnie ściennie typu A stosowane są na wlotach przewodów wentylacyjnych umieszczonych w pionowych elementach budynków.

## WALL-MOUNTED AIR INTAKE TYPE A

### APPLICATION

Wall-mounted air intakes type A are used on inlets of ventilation ducts placed on vertical building elements.



### BUDOWA I WYMIARY

Czerpnia składa się z następujących elementów:

1. Rama stalowa
2. Żaluzja
3. Siatka stalowa.

### DESIGN AND DIMENSIONS

The intake is comprised of the following components:

1. Steel frame
2. Louver
3. Steel mesh

Wymiar	Wielkość			
Dimension	Size			
[mm]	500x500	500x800	800x800	800x500
A	500	500	800	800
B	500	800	800	500
L	360/360	360/660	660/660	660/360
I	280/280	280/580	580/580	580/280
Masa [kg]	7,4	10,2	16,4	10,9
Weight [kg]	7,4	10,2	16,4	10,9